

ELEKTRISK TILSLUTNING

Generelle advarsler

Vores belysnings- og ringeklokkemoduler samt vores lys- og ringeklokketrykknapper kører på maks. 12 volt.

De kræver en VDE-mærket transformator! Brug af højere spænding kan medføre livsfare, og det medfører, at garantien bortfalder. Der må kun tilsluttes komponenter til knapperne og modulerne med 100% tilladt aktiveringstid!

Hvis dette ikke overholdes, kan det medføre:

- brandfare
- personskader
- ødelæggelse af komponenterne

Indbygning og montering af elektriske apparater må kun udføres af en autoriseret elektriker!

Lysknapper

Lysknapper (enkelte knapper eller knapmoduler) fra Renz anvendes til at tænde for lyset i indgangsområdet og/eller i opgangen. De må kun tilsluttes lavspænding med maks. 12 V.

Knap til navneskilt

Knapper (enkelte knapper eller knapmoduler) fra Renz anvendes til at aktivere en alarm, f.eks. klokke eller summer. Der må kun anvendes signaleheder med 100% tilladt aktiveringstid. De kræver en VDE-mærket transformator.

Renz-knapmoduler og RSA2

Vores Renz-ringeklokketrykknapper og Renz-knapmoduler samt navneskiltbelysningen i RSA-anlæg anvender glødepære eller LED-soffit (S8 * 31) på maks. 15 V/1 W. Brug af højere spænding ødelægger komponenterne, og det medfører, at garantien bortfalder.

Til postkasseanlæg (displaykasser osv.) med 230 V netforsyning anbefaler Renz tilslutning til en fejlstrømssikring med nominel fejlstrøm på $I_N \leq 30$ mA.

Dette arbejde må kun udføres af en autoriseret elektriker.

Lamper til LED-pærer

Bemærk, at vores lamper til LED-pærer kun anvender 12 volt, såfremt de ikke leveres med trukne ledninger og fuld tilslutning.

Andre spændingsværdier medfører, at LED-lampen ødelægges og har en kortere levetid.

Vigtigt: Ved brug af jævnspænding er det vigtigt at tilslutte polerne korrekt.

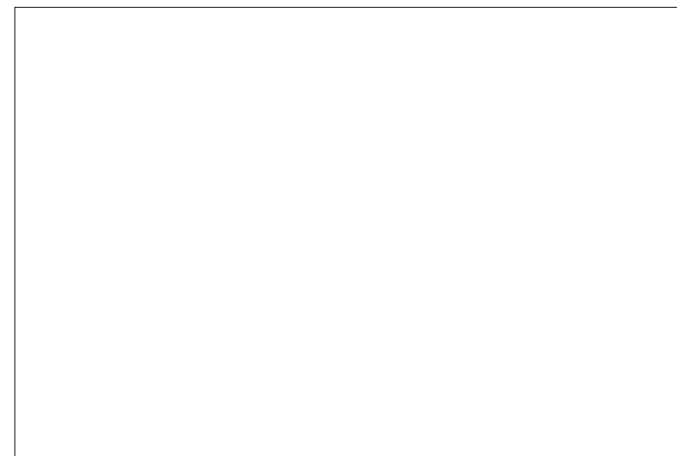


intelligent boxes

Vedligeholdelses- og monteringsvejledning

Du har købt et Renz kvalitetsprodukt

Læs dette før montering og ibrugtagning!



Generelle sikkerhedsanvisninger og advarsler:

Der må ikke klatres eller siddes på postkasseanlægget. Der må ikke lægges tunge genstande på væghængte anlæg med direkte indkast.

Bemærk!

Postkasserne er kun beregnet til post, reklamer og aviser og må ikke anvendes til opbevaring af værdigenstande eller bilnøgler! Til dette formål kan vi tilbyde specielle anlæg, der skal godkendes af forsikringselskabet!

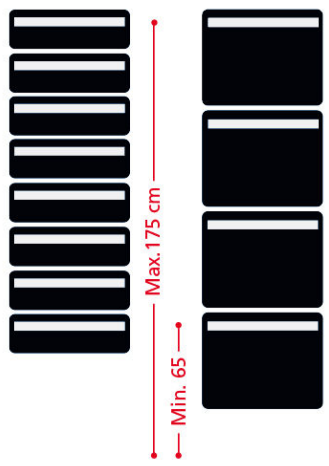
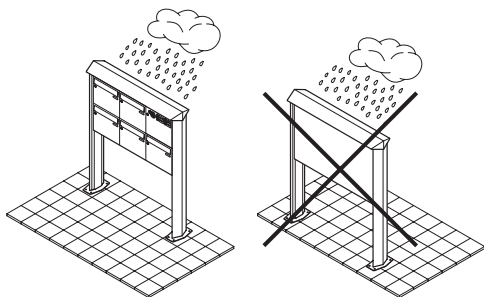
Udtagning af post

Posten må ikke tages ud af kassen gennem indkaståbningen! Der kan være fare for at komme til skade! Man skal altid bruge den tilhørende nøgle til at åbne sin postkasse.

Indbygning og montering af elektriske apparater må kun udføres af en autoriseret elektriker!

Monteringsanvisning

I et Renz-postkasseanlæg er posten beskyttet mod vind og vejr. Ved montering af fritstående anlæg er det vigtigt at følge god håndværksmæssig tradition, idet fronten på indkastsiden placeres, så den ikke udsættes direkte for vind og nedbør.



Højdeanvisning ved montage

Anlæg skal iht. lovgivning opfylde følgende krav:

Nederste indkast skal være min. 650 mm fra terræn.
Øverste indkast må ikke overstige 1750 mm fra terræn.

Montering på stander i terræn ved nedstøbning anbefales min. dybde 300 mm.

Rust

Bemærk: Ved efterbearbejdning af postkasseanlæg (huller, udskæringer o.l.) kan korrosionsbeskyttelsen blive beskadiget. Ved beskadigelse af korrosionsbeskyttelsen bortfalder garantien! Flyverust og andre, ekstreme miljøpåvirkninger kan medføre skader, som producenten ikke kan drages til ansvar for.

Vedligeholdelsesvejledning

Du har valgt et kvalitetsprodukt. Produktet er lavet i materialer af høj kvalitet, og det garanterer lang levetid og et tidløst og elegant design.

Men husk, at kvalitetsmaterialer også skal plejes. Normale miljøpåvirkninger kan medføre tilsmudsning og endda forandringer i overfladen.

Vi anbefaler derfor, at anlægget jævnligt rengøres med varmt vand tilsat almindeligt rengøringsmiddel eller lignende og at de lakerede glatte overflader forsegles 1 gang om året med bilvoks.

Der kan især opstå aflejringer i form af flyverust i områder med mange industrivirksomheder eller i nærheden af havet, og materialet kan blive angrebet. Her bør anlægget rengøres og plejes med jævne mellemrum.

HUSK: Brug aldrig rengøringsmidler, der indeholder eddike!

Rustfrit stål

Anlægget skal rengøres efter opstilling for at fjerne eventuelle rester af beskyttelsesfilmen. De anvendte rengøringsmidler må ikke indeholde saltsyre, klorid eller kulbrinte. Jernpartikler/slibestøv, spåner osv. fra arbejde udført i nærheden skal fjernes omgående. De kan trænge igennem det passive lag på rustfrit stål og medføre punktvis korrosion.

Aluminium

Der må ikke anvendes oxidopløsende eller mekanisk virkende rengøringsmidler, da de angriber den eloxerede overflade.

Bemærk! Beskyt aluminiumdelene mod cement, kalk, gips osv.!

Glas/plexiglas

Akrylglas (plexiglas) må ikke komme i kontakt med organiske opløsningsmidler som fortynder, alkohol, brændstof osv. De fleste typer glasrens indeholder også alkohol. Rengøres med rent vand med en anelse opvaskemiddel og en blød svamp. Støv må aldrig tørres af med en tør klud.

Lås og hængsler

Låsen må kun plejes med grafit eller speciel låsespray. Hængslerne skal smøres med olie to gange om året.

Øvrige oplysninger

Ved transport eller montering af anlægget kan der opstå spændinger i materialet. Låger, der binder, kan justeres ved at løsne møtrikken på lågens hængsler.